

www.nef-des-sciences.fr



20
26

NEF DES SCIENCES CATALOGUE

EXPOSITIONS &
ANIMATIONS

LA

NEF

DES

SCIENCES

CENTRE DE
CULTURE
SCIENTIFIQUE
TECHNIQUE
INDUSTRIELLE

2 bis Rue des Frères Lumière
68200 Mulhouse

Qui sommes-nous ?

Située à Mulhouse, sur le campus Illberg de l'Université de Haute-Alsace, la Nef des sciences est un lieu de médiation et de diffusion de la **culture scientifique et technique**.

L'association, créée en 1980, a pour mission de rendre les sciences accessibles à tous, au travers **d'expositions, d'ateliers, d'animations, etc.** Notre action s'adresse à **tous les publics** : scolaire, familial ou individuel.

Pour nous assurer de la rigueur et de la qualité de notre offre dans des **domaines aussi variés que l'astronomie, l'informatique, l'environnement, la biodiversité, pour ne citer qu'eux**, nous nous appuyons sur de nombreux partenaires issus du monde de la recherche, de la culture et de l'art. Nos sujets incluent les questions d'éthique, notamment en ce qui concerne l'I.A, la parité ou encore la santé.



200m²

d'expositions gratuites
accessibles à tous



SOMMAIRE

ANIMATIONS

AGOR(I)A. L'I.A. dans notre quotidien, on en parle?	3
Chimie amusante	4
Découpe laser	5
Explorateurs en herbe	6
Fouilleurs d'histoire	7
Jeu à débattre sur l'Intelligence Artificielle et la santé	8
Malle énergie	9
Malle parité	10
Physique des ondes et science de la musique	11
Une question de couleurs	12
ZGLUB - Le jeu pour comprendre et tester les réseaux de neurones	13

SOMMAIRE

EXPOSITIONS

À corps parfait ? L'Homme réparé, remanié, augmenté	14
Addictions, plaisirs amers	15
Aïe! La note est sucrée !!	16
Chimie symphonie de la matière	17
Choyez votre cerveau	18
Ensemble contre les violences faites aux femmes	19
Face aux écrans	20
L'Alsace, un millefeuille géologique	21
L'eau dans tous ses états	22
La biodiversité, c'est dans l'aire	23
La Biodiversité, c'est la vie, c'est notre vie	24
Les formes dans la nature	25
Les perturbateurs endocriniens	26
Malle "Destination parité : les stéréotypes se font la malle"	27
Malle "Energie"	28
Pandémie et biodiversité : une même crise	29
Partage des eaux	30
Secrets de fabrique	31
Sexualité, amour, plaisir et précaution	32
Si l'énergie m'était comptée	33
Sommeil de rêve	34
Tente ta science	35
Tout est chimie	36

AGOR(I)A

L'I.A. DANS NOTRE QUOTIDIEN, ON EN PARLE?

DÉTAILS DE L'OFFRE

- **Domaines culturels**

Culture scientifique, technique et industrielle

- **Format de l'offre**

Atelier de pratique

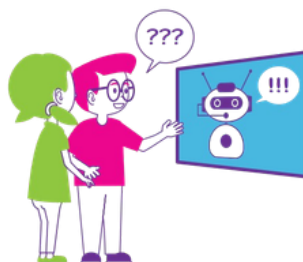
- **Durée**

2h

- **Description**

Dans la Grèce Antique, l'Agora est une discussion citoyenne, ainsi que l'espace public dans lequel elle a lieu. L'Intelligence Artificielle (I.A.) est une révolution qui bouleverse de nombreux pans de notre société, nous mettant face à ce que nous considérons ou non comme "intelligent". Avec l'animation "Agor(i)a", la Nef des sciences propose un espace public de débat, pour s'informer et s'exprimer sur l'impact de l'I.A. dans nos vies.

- Cette animation a été co-crée par Néhémie HENRY, ingénieur pédagogique spécialisé en IA au Learning Center de l'UHA, et Baptiste KIEMES, médiateur scientifique de la Nef des sciences et ancien ingénieur en robotique. Le but est de créer un débat entre les participants, en ayant préparé des grands thèmes et des grandes questions clivantes, en apportant des informations récentes et vérifiées pour clarifier certains points, en proposant des démonstrations d'IA, et en posant des questions comme "que feriez-vous si vous étiez ministre de l'I.A. en France ?"



INFORMATIONS PRATIQUES

- **Dates**

Tout au long de l'année scolaire (l'offre est permanente)

- **Information groupes**

Par groupes de 15 personnes, ou classe entière

- **Public concerné**

Collège (4e, 3e), Lycée (2nde, 1ere, Terminale), CAP (1ere & 2eme années)

- **Accessibilité**

Moteur

CHIMIE AMUSANTE

DÉTAILS DE L'OFFRE

- **Domaines culturels**

Culture scientifique, technique et industrielle

- **Format de l'offre**

Atelier de pratique

- **Durée**

2h

- **Description**

Atelier de découverte de la chimie : les participants doivent réaliser une lampe à lave avec des produits ménagers inoffensifs. 2 expériences permettent de découvrir la verrerie utilisée en chimie et les principes de la lampe à lave. Puis, ils doivent eux-même les combiner de la bonne manière pour réussir l'objectif. Blouses et lunettes de protection sont fournies dans nos locaux.



INFORMATIONS PRATIQUES

- **Dates**

Tout au long de l'année scolaire (l'offre est permanente)

- **Information groupes**

Par groupes de 16 personnes

- **Public concerné**

CM1, CM2, Collège (6e, 5e, 4e, 3e)

- **Accessibilité**

Moteur

DÉCOUPE LASER

DÉTAILS DE L'OFFRE

- **Domaines culturels**

Culture scientifique, technique et industrielle

- **Format de l'offre**

Atelier de pratique

- **Durée**

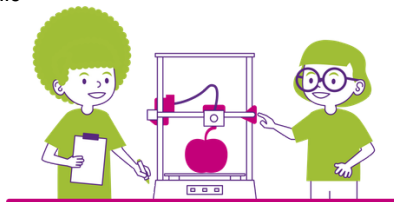
2h

- **Description**

L'atelier débute par une activité sur la fabrication des objets où les participants sont invités à associer un objet une matière, un procédé de fabrication, et la machine utilisée lors de la fabrication.

La majeure partie de l'animation se centre ensuite sur la conception d'un objet en découpe laser sur ordinateur. Elle comprend une initiation de l'utilisation de l'ordinateur et du logiciel pour les plus jeunes et peut être raccrochée à un thème comme Noël ou Pâques.

Pendant la découpe des objets, les participants peuvent patienter autour de jeux scientifiques variés.



INFORMATIONS PRATIQUES

- **Dates**

Tout au long de l'année scolaire (l'offre est permanente)

- **Information groupes**

Par groupes de 10 personnes

- **Public concerné**

CM1, CM2, Collège (6e, 5e, 4e, 3e), Lycée (2nde, 1ere, Terminale), CAP (1ere & 2eme années)

- **Accessibilité**

Moteur

EXPLORATEURS EN HERBE

DÉTAILS DE L'OFFRE

- **Domaines culturels**

Culture scientifique, technique et industrielle

- **Format de l'offre**

Atelier de pratique

- **Durée**

2h à 2h30

- **Description**

L'atelier débute par une introduction aux notions de biodiversité, d'écosystème et d'équilibre où les participants doivent reconstruire l'écosystème et les interactions d'un être vivant dans celui-ci.

Le reste de l'animation est consacré au projet de sciences participatives Aspifaune : les participants sortent collecter les organismes présents dans un espace restreint autour de nos locaux, les observent à la loupe binoculaire pour les caractériser et les identifient avec une clé de détermination. Ils peuvent aussi observer au microscope des cellules végétales et animales.



INFORMATIONS PRATIQUES

- **Dates**

Du printemps à la fin de l'été

- **Information groupes**

Par groupes de 15 personnes

- **Public concerné**

CM1, CM2, Collège (6e, 5e, 4e, 3e), Lycée (2nde, 1ere, Terminale), CAP (1ere & 2eme années)

- **Accessibilité**

Moteur

FOUILLEURS D'HISTOIRE

ANIMATION ARCHÉOLOGIE

DÉTAILS DE L'OFFRE

- **Domaines culturels**

Culture scientifique, technique et industrielle

- **Format de l'offre**

Atelier de pratique

- **Durée**

2h

- **Description**

Le but de cette activité est de permettre une découverte des conditions de fouilles archéologiques, sur le terrain mais également dans l'analyse rigoureuse et la datation des objets mis au jour. Après une introduction à l'archéologie et à la paléontologie, les participants sont chargés d'une mission de fouilles préventives. Un carnet de fouilles leur permet de suivre et de rendre compte de la démarche d'observation et d'analyse des objets découverts :

- Fouille dans les bacs "prélevés sur le terrain"
- Observation minutieuse des trouvailles
- Mise en contexte archéologique et paléontologique



INFORMATIONS PRATIQUES

- **Dates**

Tout au long de l'année scolaire (l'offre est permanente)

- **Information groupes**

Par groupes de 20 personnes

- **Public concerné**

CM1, CM2, Collège (6e, 5e, 4e, 3e)

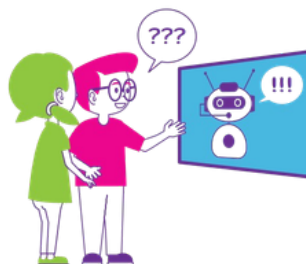
- **Accessibilité**

Moteur

JEU À DÉBATTRE SUR L'INTELLIGENCE ARTIFICIELLE ET LA SANTÉ

DÉTAILS DE L'OFFRE

- **Domaines culturels**
Culture scientifique, technique et industrielle
- **Format de l'offre**
Conférence, rencontre
- **Durée**
2h
- **Description**



Incarnez différents groupes d'habitants réunis au conseil municipal de leur ville fictive, pour débattre et choisir entre différentes solutions et usages de l'IA. Les habitants rencontrent des difficultés avec leur système de santé : un accès inégal aux soins, une relation médecin-patient qui se détériore, des médecins débordés... L'IA propose des solutions, mais les avis divergent et les enjeux sont multiples... Comment se mettre d'accord ?

INFORMATIONS PRATIQUES

- **Dates**
Tout au long de l'année scolaire (l'offre est permanente)
- **Information groupes**
Par groupes de 15 personnes
- **Public concerné**
Lycée (2nde, 1ere, Terminale), CAP (1ere & 2eme années)
- **Accessibilité**
Moteur

MALLE ÉNERGIE - ANIMATION

DÉTAILS DE L'OFFRE

● Domaines culturels

Culture scientifique, technique et industrielle

● Format de l'offre

- Atelier de pratique
- Conférence, rencontre



● Description

Cette malle pédagogique est un outil permettant d'aborder le thème de l'énergie sous plusieurs formes. Comment est elle produite, gérée, consommée ? En sensibilisant le public à la diversité des moyens de production d'énergie (renouvelable ou non), ce dernier sera alors plongé dans les débats et enjeux contemporains sur l'environnement et la consommation énergétique. Différents thèmes sont proposés :

- Découverte de l'alternateur
- Centrales hydroélectriques et éoliennes : l'énergie à travers vents et marées
- Centrales thermiques et nucléaires
- Centrales solaires
- Enjeux environnementaux et défis d'avenir

Pour plus d'informations, veuillez nous contacter. La durée varie de 1 à 2h en fonction du thème souhaité.

INFORMATIONS PRATIQUES

● Dates

Tout au long de l'année scolaire (l'offre est permanente)

● Information groupes

Par groupes de 15 personnes, ou classe entière

● Public concerné

CM1, CM2, Collège (6e, 5e, 4e, 3e)

Lycée (de la Seconde à la Terminale), CAP (1ere & 2eme années)

● Accessibilité

Moteur

MALLE PARITÉ - ANIMATION

DÉTAILS DE L'OFFRE

● Domaines culturels

Culture scientifique, technique et industrielle

● Format de l'offre

- Atelier de pratique
- Conférence, rencontre

● Durée

2h

● Description

A travers différents jeux, parlons parité homme/femme en société et dans les sciences. Cette animation vise à offrir un espace de découverte et de réflexions par le biais de jeux (Who's she ?, Timeline, Inventeurs/Inventrices) et de jeux de discussions pour que chacun puisse émettre son propre avis. L'animation est adaptée pour un groupe de 15 personnes avec la possibilité de faire 2 groupes simultanément.



INFORMATIONS PRATIQUES

● Dates

Tout au long de l'année scolaire (l'offre est permanente)

● Information groupes

Par groupes de 15 personnes

● Public concerné

CM1, CM2, Collège (6e, 5e, 4e, 3e), Lycée (2nde, 1ere, Terminale)
CAP (1ere et 2eme années)

● Accessibilité

Moteur

PHYSIQUE DES ONDES ET SCIENCE DE LA MUSIQUE

DÉTAILS DE L'OFFRE

- **Domaines culturels**

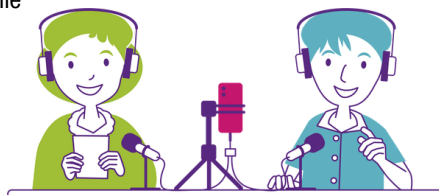
Culture scientifique, technique et industrielle

- **Format de l'offre**

Atelier de pratique

- **Durée**

2h



- **Description**

Dans cet atelier, les participants partent à la découverte des ondes. Pour comprendre ce qu'est une onde, comment elle se forme et comment elle se propage, ils sont invités à créer différentes ondes : slinky, corde, eau, onde humaine, L'animation se concentre ensuite sur une onde en particulier : le son. Pour comprendre que le son est une onde, les enfants visualisent des sons avec un oscilloscope, réalisent des défis (comme faire danser du poivre) et finissent par la création d'un yaourtophone.

INFORMATIONS PRATIQUES

- **Dates**

Tout au long de l'année scolaire (l'offre est permanente)

- **Information groupes**

Par groupes de 15 personnes

- **Public concerné**

CM1, CM2, Collège (6e, 5e, 4e, 3e)

- **Accessibilité**

Moteur

UNE QUESTION DE COULEURS

DÉTAILS DE L'OFFRE

- **Domaines culturels**

Culture scientifique, technique et industrielle

- **Format de l'offre**

Atelier de pratique

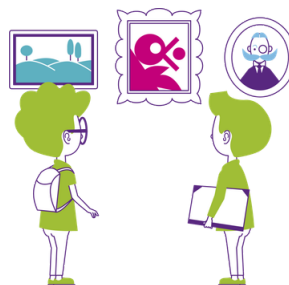
- **Durée**

2h

- **Description**

Une question de couleur est une animation scénarisée où les participants sont guidés dans une enquête. Dans un premier temps, ils découvrent les différents éléments du système visuel avec un jeu autour d'une maquette d'œil. Ils expérimentent ensuite sur la façon dont les couleurs se mélangent et se séparent : mélanges de lumière colorées et décomposition de la lumière blanche, séparation des couleurs d'un feutre par chromatographie, Après une parenthèse sur le daltonisme, ils observent des fleurs sous UV pour simuler la vision des abeilles.

L'animation est conclue par la création d'une toupie trompe l'œil, que les participants peuvent ensuite ramener chez eux.



INFORMATIONS PRATIQUES

- **Dates**

Tout au long de l'année scolaire (l'offre est permanente)

- **Information groupes**

Par groupes de 15 personnes

- **Public concerné**

CM1, CM2, Collège (6e, 5e)

- **Accessibilité**

Moteur

ZGLUB - LE JEU POUR COMPRENDRE ET TESTER LES RÉSEAUX DE NEURONES

DÉTAILS DE L'OFFRE

● Domaines culturels

Culture scientifique, technique et industrielle
Média et information

● Format de l'offre

- Atelier de pratique
- Conférence, rencontre

● Durée

1h30min

● Description

Un élève, un neurone. Une classe, un réseau de neurones ! Voici l'intelligence artificielle que nous mettons en œuvre dans ce jeu où la classe entière se met à penser comme une IA qui apprend à détecter une nouvelle forme : un zglub.

Objectifs: appréhender le fonctionnement des réseaux de neurones, l'importance de la donnée, et la réponse stochastique.

Essayer ensemble des IA pour tenter de percer leurs secrets et leurs limites.

Cette animation est complémentaire avec notre autre animation de "Jeu à débattre" sur l'intelligence artificielle. Bien que dissociables, nous recommandons de suivre les deux !



INFORMATIONS PRATIQUES

● Dates

Tout au long de l'année scolaire (l'offre est permanente)

● Information groupes

Par groupes de 15 personnes

● Public concerné

Collège (4e, 3e), Lycée (2nde, 1ere, Terminale), CAP (1ere & 2eme années)

● Accessibilité

Moteur

À CORPS PARFAIT ? L'HOMME RÉPARÉ, REMANIÉ, AUGMENTÉ

Des toutes premières opérations chirurgicales de l'histoire humaine au courant transhumaniste qui propose de dépasser nos limites biologiques, l'exposition « À corps parfait ? » présente les interventions de l'Homme sur son corps pour le réparer ou l'améliorer. Sur 80 m², elle révèle ce que la médecine et la recherche médicale ont permis, permettent et promettent pour réparer le corps. Trois espaces composés de modules colorés et illustrés, des manipulations ludiques dont un « Docteur Maboul », et de nombreux objets (prothèses anciennes et modernes, vêtements intelligents, balance connectée...) invitent à tester et expérimenter.

Dossier pédagogique fourni.

- **Format**

80 m², hauteur des modules 2.20 m

- **Public**

Tout public, à partir de 12 ans, collège, lycée, enseignement supérieur

- **Valeur d'assurance**

39 500 €

- **Transport**

Camion de 33m3 avec hayon



ADDICTIONS, PLAISIRS AMERS

Addiction : ce terme est utilisé aujourd'hui pour tous les comportements dont il est difficile de se libérer (dépendance) alors même qu'ils font courir des risques sur la santé et dégradent les liens familiaux et sociaux. Qu'il s'agisse du tabac, de l'alcool, de la drogue, ou même de passions envahissantes sans prise de substance (jeux d'argent, jeux vidéos...), les addictions sont causes de drames familiaux, de maladies graves et de décès. Leur coût social est de plus en plus lourd.

- **Format**

10 panneaux souples (60x90 cm)

- **Public**

Tout public, à partir de 12 ans, collège, lycée, enseignement supérieur

- **Valeur d'assurance**

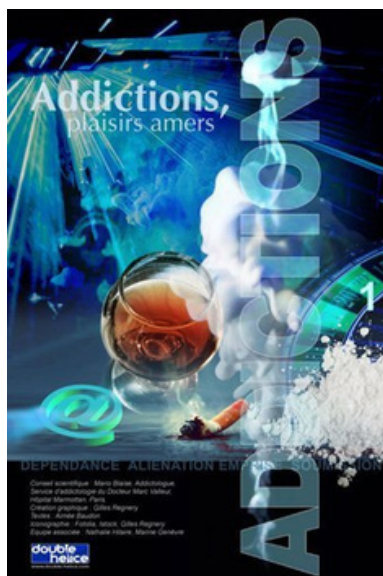
1 150 €

- **Temps de montage**

30 min

- **Transport**

Véhicule léger



AÏE! LA NOTE EST SUCRÉE !!

Le sucre nous régale... mais prudence ! Apprenons à doser ce plaisir qui peut causer bien des tracas, si simples à prévenir !

L'exposition fait le point sur l'augmentation spectaculaire de notre consommation de sucre depuis un siècle et de ses effets néfastes sur notre santé.

- **Format**

10 posters (40x60 cm)

- **Public**

Tout public, à partir de 12 ans, collège, lycée, enseignement supérieur

- **Valeur d'assurance**

1 150 €

- **Temps de montage**

30 min

- **Transport**

Véhicule léger



CHIMIE

SYMPHONIE DE LA MATIÈRE

La chimie n'est pas seulement une industrie, c'est avant tout une science. La chimie, c'est tout notre univers composé seulement d'une centaine d'atomes différents qui s'assemblent pour réaliser toutes les créations du monde... La chimie, c'est aussi la vie sous toutes ses formes. Depuis des millénaires, l'Homme pratique la chimie pour colorer, extraire, fermenter, émulsionner... Peu à peu, cette science très créative a donné naissance à une foule d'avancées technologiques (électronique, pharmacie, matériaux...). Responsable aussi de graves nuisances sur la santé et l'environnement, la chimie a aujourd'hui l'objectif de devenir une technologie durable en accord avec les principes de recyclage et de non toxicité, couramment pratiqués par la nature.

- **Format**

9 panneaux souples (60x90 cm)

- **Public**

Tout public, à partir de 12 ans, collège, lycée, enseignement supérieur

- **Valeur d'assurance**

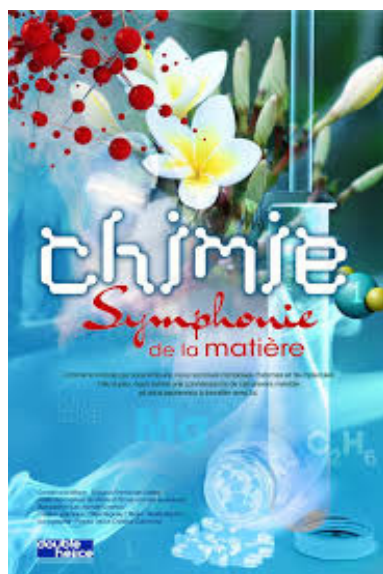
800 €

- **Temps de montage**

30 min

- **Transport**

Véhicule léger



CHOYEZ VOTRE CERVEAU

Notre cerveau est l'une des structures les plus complexes que nous connaissons dans l'univers. Il est le siège de la pensée et ne demande qu'à déployer ses talents, pour peu que l'on sache en prendre soin... L'exposition permet au public de découvrir les secrets du cerveau : ses facultés à créer en permanence de nouvelles connexions, ses besoins pour un fonctionnement optimal, les aliments les plus bénéfiques pour son développement, les activités à favoriser pour éviter le stress, les AVC, la maladie d'Alzheimer, ou encore les conditions pour favoriser un bon sommeil.

- **Format**

10 panneaux souples (60x90 cm)
Questionnaire

- **Public**

Tout public, à partir de 10 ans, collège, lycée, enseignement supérieur

- **Valeur d'assurance**

1 150 €

- **Temps de montage**

30 min

- **Transport**

Véhicule léger



ENSEMBLE CONTRE LES VIOLENCES FAITES AUX FEMMES

Partout dans le monde, dans tous les domaines de la vie, les femmes peuvent être exposées à des violences : au travail, dans le couple, la famille, l'école, la rue, le sport, les transports... Cette situation trouve sa source dans l'inégalité entre les femmes et les hommes, et constitue un obstacle à l'équilibre et à l'évolution des sociétés.

- **Format**

11 panneaux souples (60x90 cm)

- **Public**

Tout public, à partir de 12 ans, collège, lycée, enseignement supérieur

- **Valeur d'assurance**

1 150 €

- **Temps de montage**

30 min

- **Transport**

Véhicule léger



L'ALSACE, UN MILLEFEUILLE GÉOLOGIQUE

Le sous-sol alsacien renferme une variété de roches. Leur composition, leur origine, leur formation, témoignent de l'histoire de la Terre et de son exploitation. Cette exposition, conçue par la Nef des sciences dans le cadre du programme Escales des sciences, a pour objectif de valoriser quelques ressources géologiques de l'Alsace. Les thématiques abordées sont les suivantes : l'évolution des paysages à travers le temps, l'exploitation de fer, d'argent, de pétrole, de potasse, de granulats en Alsace, la nappe phréatique et la géothermie.

- **Format**

10 panneaux souples (60x80 cm)

- **Public**

Tout public, à partir de 12 ans, collège, lycée, enseignement supérieur

- **Valeur d'assurance**

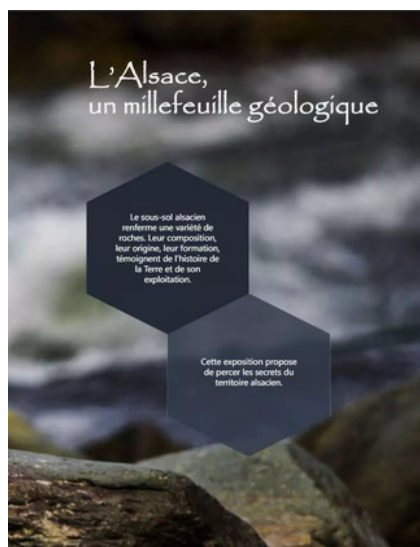
500 €

- **Temps de montage**

30 min

- **Transport**

Véhicule léger



L'EAU DANS TOUS SES ÉTATS

À travers cette exposition, tirée du livre *Sciences en bulles*, vous êtes invités à explorer « l'eau dans tous ses états ».

Les personnages principaux, sept doctorantes et doctorants, se sont prêtés au jeu de raconter leurs travaux de recherche en images. En parcourant la mise en bulles de leurs thèses, réalisée par Héroïse Chochois, c'est un véritable voyage au cœur de la science en train de se faire que nous vous proposons d'effectuer.

- **Format**

8 posters (70x100 cm)

- **Public**

Tout public, à partir de 11 ans, collège, lycée, enseignement supérieur

- **Valeur d'assurance**

500 €

- **Temps de montage**

1 h

- **Transport**

Véhicule léger



LA BIODIVERSITÉ, C'EST DANS L'AIRE

L'exposition « La biodiversité, c'est dans l'aire » vous invite à découvrir les trésors naturels du territoire français.

- **Format**
17 roll'ups (200x80 cm)
- **Public**
Tout public, à partir de 11 ans, collège, lycée, enseignement supérieur
- **Valeur d'assurance**
2 000 €
- **Temps de montage**
1 h
- **Transport**
Véhicule léger



LA BIODIVERSITÉ, C'EST LA VIE, C'EST NOTRE VIE

Au fil de ses panneaux très illustrés, l'exposition invite le public à prendre connaissance de la définition de la diversité biologique, de son utilité et des causes sous-jacentes à sa dégradation. Elle met l'accent sur les rôles essentiels que joue la biodiversité dans le bien-être humain et le maintien de la vie sur Terre. Face au rythme alarmant de la dégradation de la diversité biologique, l'exposition sensibilise le grand public à l'urgence vitale de sa conservation.

- **Format**

19 panneaux souples (66x100 cm)

- **Public**

Tout public, à partir de 8 ans, collège, lycée, enseignement supérieur

- **Valeur d'assurance**

800 €

- **Temps de montage**

1 h

- **Transport**

Véhicule léger



LES FORMES DANS LA NATURE

Des caramboles aux formes de polygone, des troncs de glycine aux hélices en passant par les choux romanesco en spirale : dans la Nature, les formes fondamentales se répètent, imposées par les contraintes physiques de notre environnement à trois dimensions. Dans une synthèse d'art et de science, l'exposition explore l'univers des formes naturelles et l'illustre de photographies. Les amoureux de la nature, les scientifiques, les architectes, tout comme les artistes, trouveront à voir et à penser.

- **Format**

8 panneaux souples (60x90 cm)

- **Public**

Tout public, à partir de 12 ans, collège, lycée, enseignement supérieur

- **Valeur d'assurance**

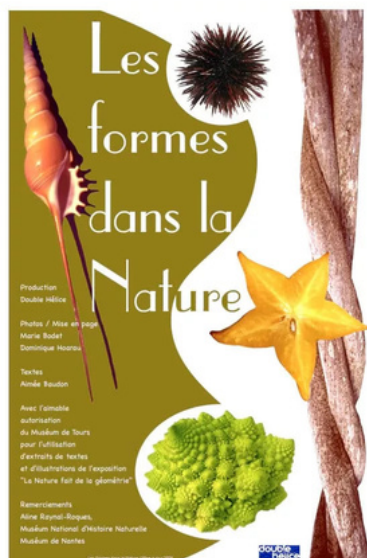
1 150 €

- **Temps de montage**

30 min

- **Transport**

Véhicule léger



LES PERTURBATEURS ENDOCRINIENS

Ils troublent notre messagerie hormonale, provoquant des dysfonctionnements en cascade. Ce sont les « perturbateurs endocriniens », qui, issus de l'industrie chimique, ont envahi notre quotidien.

Nous pouvons apprendre à réduire leur présence et leurs impacts sur notre santé.

- **Format**
11 posters (40x60 cm)
- **Public**
Tout public, à partir de 12 ans, collège, lycée, enseignement supérieur
- **Valeur d'assurance**
1 150 €
- **Temps de montage**
30 min
- **Transport**
Véhicule léger



MALLE DESTINATION PARITÉ : LES STÉRÉOTYPES SE FONT LA MALLE

Envie de faire vos bagages ? Cette malle pédagogique permet de traiter du sujet de la parité homme/femme en société, et plus particulièrement en sciences. D'un « Qui-est-ce ? » revisité jusqu'au débat mouvant, les différents jeux de cette malle pédagogique invitent les élèves à réfléchir à différents sujets autour de la parité, comme les stéréotypes ou bien la place des femmes dans la société et les sciences.

Dossier pédagogique fourni.

- **Format**

Caisse de jeux de discussion et de société

- **Public**

Tout public, à partir de 12 ans, collège, lycée, enseignement supérieur

- **Valeur d'assurance**

1 250 €

- **Transport**

Véhicule léger



MALLE ENERGIE

Cette malle pédagogique est un outil permettant d'aborder le thème de l'énergie sous plusieurs formes. Comment est elle produite, gérée, consommée ? En sensibilisant le public à la diversité des moyens de production d'énergie (renouvelable ou non), ce dernier sera alors plongé dans les débats et enjeux contemporains sur l'environnement et la consommation énergétique. Différents thèmes sont proposés :

Découverte de l'alternateur

Centrales hydroélectriques et éoliennes : l'énergie à travers vents et marées

Centrales thermiques et nucléaires

Centrales solaires

Enjeux environnementaux et défis d'avenir

Pour plus d'informations, veuillez nous contacter. La durée varie de 1 à 2h en fonction du thème souhaité.

Dossier pédagogique fourni.

- **Format**

Caisses de transport

- **Public**

Tout public, à partir de 9 ans, collège, lycée

- **Valeur d'assurance**

14 000€

- **Transport**

Véhicule léger



PANDÉMIE ET BIODIVERSITÉ : UNE MÊME CRISE

La crise du Covid-19 a mis en évidence les liens étroits entre l'apparition d'épidémies et la dégradation de la biodiversité et des environnements naturels. Cette exposition fait donc le point sur les connaissances actuelles quant à l'état de la biodiversité et le déroulement d'une épidémie. Elle interroge également nos rapports aux problématiques environnementales et de santé publique.

- **Format**

11 posters (60x90 cm)

- **Public**

Tout public, à partir de 12 ans, collège, lycée, enseignement supérieur

- **Valeur d'assurance**

1 150 €

- **Temps de montage**

30 min

- **Transport**

Véhicule léger



PARTAGE DES EAUX

Les activités humaines bouleversent à la fois le climat et le cycle de l'eau. Il nous faut limiter notre consommation d'eau et les pollutions qui l'affectent. L'eau est un bien commun vital qui doit être géré collectivement, en respectant tous les écosystèmes vivants dont nous sommes totalement dépendants.

- **Format**

10 panneaux souples (60x90 cm)

- **Public**

Tout public, à partir de 12 ans, collège, lycée, enseignement supérieur

- **Valeur d'assurance**

1 150 €

- **Temps de montage**

30 min

- **Transport**

Véhicule léger



SECRETS DE FABRIQUE

Dans une première partie de l'exposition, le patrimoine questionne vos représentations et vous invite à les dépasser grâce à différents jeux et manipulations sur les thèmes des bâtiments de production, de la vie sociale et des paysages industriels. Certains sites ont fermés leurs portes, d'autres restent ouverts mais dans de nombreux cas, ce patrimoine reste vivant. Une partie de l'exposition met l'accent sur les différents scénarios de reconversion possibles. En fin de parcours, vous pourrez découvrir une sélection de sites patrimoniaux à travers des photographies. En couleur ou en noir et blanc, l'image invite au voyage dans des sites aussi remarquables que diversifiés, en Belgique, Allemagne, Espagne, Mexique, États-Unis, ...

Dossier pédagogique fourni

- **Format**

200m², 2.30 m de hauteur maximum

- **Public**

Tout public, à partir de 12 ans, collège, lycée, enseignement supérieur

- **Valeur d'assurance**

106 760 €

- **Temps de montage**

1 j

- **Transport**

Camion de 33m³ avec hayon



SEXUALITÉ, AMOUR, PLAISIR ET PRÉCAUTION

Les enfants sont exposés de plus en plus tôt à la question de la sexualité qui est un sujet d'éducation primordial.

Il est donc essentiel de les sensibiliser sur la réalité de ce sujet, parfois tabou dans la société actuelle. Cette exposition est idéale pour introduire la sexualité humaine auprès des collégiens et lycéens. À travers cet outil pédagogique, le voile sur la sexualité humaine est levé : plaisirs partagés, contraception, genre...

- **Format**

11 panneaux souples (60x90 cm)
Questionnaire

- **Public**

EXPOSITIONS

Tout public, à partir de 12 ans, collège, lycée, enseignement supérieur

- **Valeur d'assurance**

1 150 €

- **Temps de montage**

30 min

- **Transport**

Véhicule léger



SI L'ÉNERGIE M'ÉTAIT COMPTÉE

Depuis la préhistoire, l'Homme utilise l'énergie pour répondre à ses besoins. Effet de serre, catastrophes nucléaires, fluctuation du cours du pétrole, épuisement des réserves en énergies fossiles, énergies renouvelables... Aujourd'hui, l'énergie est régulièrement à la Une de notre actualité car la production et la surconsommation posent de multiples questions économiques et environnementales. L'objectif de l'exposition est d'informer le visiteur et d'induire des comportements citoyens.

- **Format**

16 panneaux rigides (60x80 cm)

- **Public**

Tout public, à partir de 12 ans, collège, lycée, enseignement supérieur

- **Valeur d'assurance**

800 €

- **Temps de montage**

1 h

- **Transport**

Véhicule léger



SOMMEIL DE RÊVE

Nous passons plus d'un tiers de notre vie à dormir. Nous avons la sensation de revivre après une bonne nuit : nul doute que le sommeil répare et reconstruit à la fois le corps et l'esprit. Cette exposition fait le point sur nos connaissances et sur les méthodes pour maintenir et retrouver un sommeil de qualité.

- **Format**

10 panneaux souples (60x90 cm)

- **Public**

Tout public, à partir de 10 ans, collège, lycée, enseignement supérieur

- **Valeur d'assurance**

1 150 €

- **Temps de montage**

30 min

- **Transport**

Véhicule léger



TENTE TA SCIENCE

Lorsqu'on est collégien ou lycéen, comment trouver sa voie ? Comment cerner ses envies, ses capacités ?

L'exposition « Tente ta science » propose aux élèves du secondaire de trouver des éléments de réponses dans une exposition ludique comportant 8 activités ainsi que des portraits vidéo de professionnels qui racontent leur métier au quotidien.

Axée sur les carrières scientifiques, courtes ou longues, elle permet de démystifier le monde de la recherche, de découvrir des filières peu connues et d'apprendre à se questionner au travers de jeux de société à faire en équipe.

Dossier pédagogique fourni.

- **Format**
100m²
- **Public**
Collège, lycée
- **Valeur d'assurance**
17 100 €
- **Temps de montage**
1 h
- **Transport**
Véhicule léger



TOUT EST CHIMIE

L'exposition propose au grand public de découvrir une chimie en plein renouveau qui explore des domaines inattendus de notre quotidien. Saviez-vous que les chercheurs élaborent de nouveaux matériaux aux propriétés surprenantes, utilisés dans l'industrie et en médecine et qu'ils mettent au point des produits cosmétiques plus naturels et des médicaments plus performants ? Les chimistes, experts de notre patrimoine, identifient et conservent les œuvres d'art et retracent leur histoire. Ils permettent aussi de révéler fraudes et dopages. Ils se préoccupent de l'environnement et proposent des alternatives en matière de développement durable. La chimie est également une source d'innovation dans l'agriculture, l'alimentation et l'habitat et offre aux stylistes des textiles intelligents.

- **Format**

11 posters (60x90 cm)

- **Public**

Tout public, à partir de 12 ans, collège, lycée, enseignement supérieur

- **Valeur d'assurance**

800 €

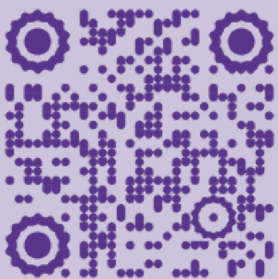
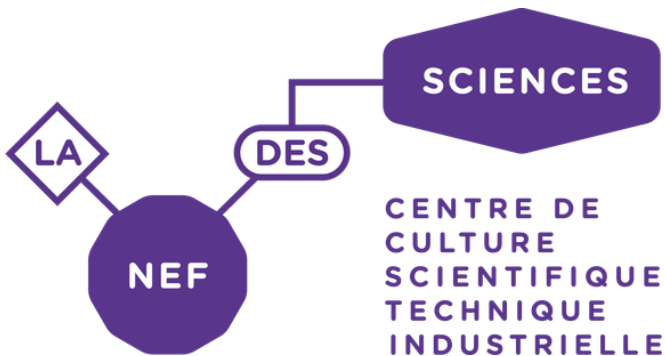
- **Temps de montage**

1 h

- **Transport**

Véhicule léger





**Retrouvez le détail de
nos animations,
expositions et malle
pédagogiques sur notre
site officiel :**

www.nef-des-sciences.fr



2 bis rue des Frères Lumière 68200 Mulhouse



+ 33 (0)3 89 33 62 20



nef-des-sciences@uha.fr